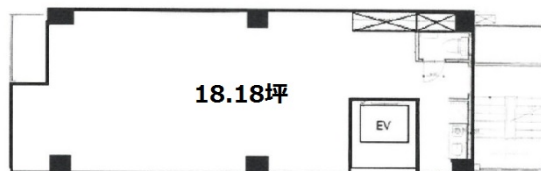


JPLビル 4階18.18坪

東京都渋谷区渋谷2-10-15



物件MAP



賃貸条件	
坪数	18.18坪
階数	4階
入居可能日	
ビル情報	
所在地	東京都渋谷区渋谷2-10-15
最寄り駅	JR山手線 渋谷駅 徒歩7分 JR埼京線 渋谷駅 徒歩7分 東京メトロ銀座線 渋谷駅 徒歩7分 東京メトロ半蔵門線 渋谷駅 徒歩7分
エリア	渋谷エリア
竣工	2005年10月
耐震	新耐震基準
階数	地上9階 地下1階
用途	事務所
構造	S造
設備情報	
エレベーター	1基
空調	個別空調
OAフロア	その他
基準階天井高	
光ファイバー	無し
トイレ	調査中
セキュリティ	無し
駐車場	無し