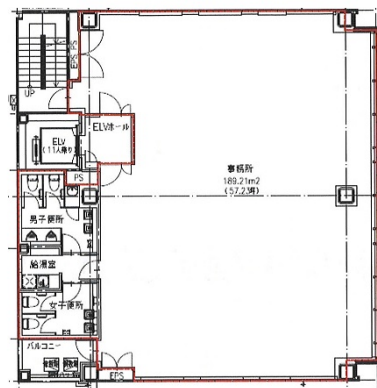


渋谷董友ビルVI 6階57.23坪

東京都渋谷区渋谷1-4-2



物件MAP



賃貸条件	
月額賃料	相談
坪数	57.23坪
坪単価	相談
共益費	171,690円
礼金	無し
敷金（保証金）	12ヶ月
階数	6階（居抜き相談可）
入居可能日	2024年9月

ビル情報	
所在地	東京都渋谷区渋谷1-4-2
最寄り駅	東京メトロ副都心線 渋谷駅 徒歩4分 JR山手線 渋谷駅 徒歩7分 東京メトロ銀座線 表参道駅 徒歩9分
エリア	渋谷エリア
竣工	2010年2月
耐震	新耐震基準
階数	地上8階
用途	事務所
構造	S造

設備情報	
エレベーター	1基
空調	個別空調
OAフロア	OAフロア
基準階天井高	2,600mm
光ファイバー	有り
トイレ	男女別・室外
セキュリティ	有り
駐車場	無し



事務所移転の簡単検索サイト

Quick Service

クイックサービス

渋谷董友ビルVI 6階57.23坪 東京都渋谷区渋谷1-4-2

渋谷エリア（ビルID：0009429）の賃貸オフィス

貸事務所・レンタルオフィス・オフィス移転ならQuickService

物件詳細はこちらから



0120-55-2620

【受付時間】平日9:30~18:30

