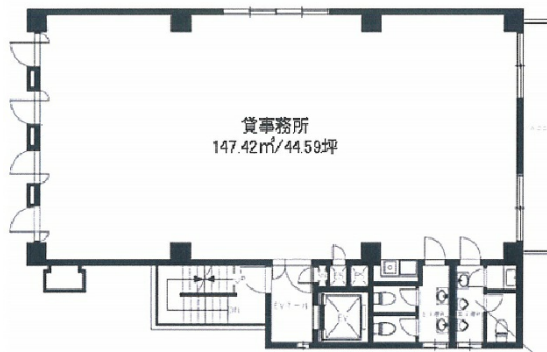


# AOYAMA N-Brick Building 4階44.59坪

東京都渋谷区渋谷1-3-7



## 物件MAP



賃貸条件	
坪数	44.59坪
階数	4階（申込有）
入居可能日	
ビル情報	
所在地	東京都渋谷区渋谷1-3-7
最寄り駅	JR山手線 渋谷駅 徒歩8分 東京メトロ銀座線 渋谷駅 徒歩8分 東急東横線 渋谷駅 徒歩8分 京王井の頭線 渋谷駅 徒歩8分
エリア	渋谷エリア
竣工	1982年1月
耐震	旧耐震基準
階数	地上5階 地上1階
用途	事務所/店舗
構造	RC造
設備情報	
エレベーター	1基
空調	個別空調
OAフロア	その他
基準階天井高	2,500mm
光ファイバー	有り
トイレ	男女別・室外
セキュリティ	有り
駐車場	有り



事務所移転の簡単検索サイト

Quick Service

クイックサービス

**AOYAMA N-Brick Building 4階44.59坪** 東京都渋谷区渋谷1-3-7

渋谷エリア（ビルID：0009425）の賃貸オフィス

貸事務所・レンタルオフィス・オフィス移転なら**QuickService**

物件詳細はこちらから



**0120-55-2620**

【受付時間】平日9:30~18:30

