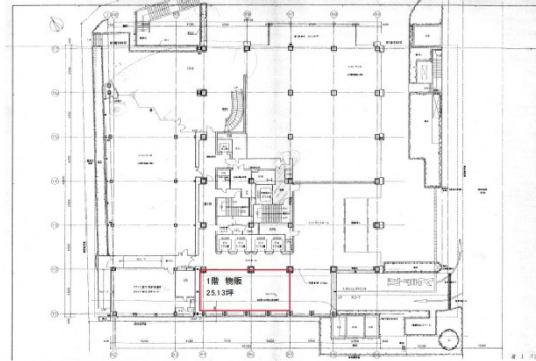


MFPR渋谷ビル 1階25.13坪

東京都渋谷区渋谷1-2-5



物件MAP



賃貸条件	
月額賃料	相談
坪数	25.13坪
坪単価	相談
共益費	賃料に含む
礼金	無し
敷金（保証金）	相談
階数	1階（スケルトン）
入居可能日	即日

ビル情報	
所在地	東京都渋谷区渋谷1-2-5
最寄り駅	JR山手線 渋谷駅 徒歩7分 東京メトロ千代田線 表参道駅 徒歩7分 東京メトロ半蔵門線 表参道駅 徒歩7分 東京メトロ千代田線 明治神宮前駅 徒歩9分
エリア	渋谷エリア
竣工	1992年12月
耐震	新耐震基準
階数	地上14階 地下3階
用途	店舗
構造	S造、一部RC造

設備情報	
エレベーター	6基
空調	個別空調
OAフロア	
基準階天井高	2,600mm
光ファイバー	有り
トイレ	男女別・室外
セキュリティ	有り
駐車場	有り