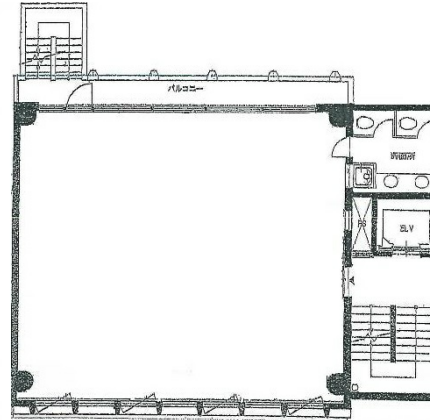


渋谷百瀬ビル 2階40.48坪

東京都渋谷区渋谷1-24-4



物件MAP



賃貸条件	
坪数	40.48坪
階数	2階
入居可能日	
ビル情報	
所在地	東京都渋谷区渋谷1-24-4
最寄り駅	東京メトロ副都心線 渋谷駅 徒歩1分 東京メトロ半蔵門線 渋谷駅 徒歩1分 東京メトロ銀座線 渋谷駅 徒歩1分 東急東横線 渋谷駅 徒歩1分 JR山手線 渋谷駅 徒歩3分
エリア	渋谷エリア
竣工	1973年3月
耐震	旧耐震基準
階数	地上10階 地下1階
用途	事務所/店舗
構造	S造
設備情報	
エレベーター	1基
空調	個別空調
OAフロア	タイルカーペット
基準階天井高	2,400mm
光ファイバー	有り
トイレ	男女共用・室内
セキュリティ	有り
駐車場	無し