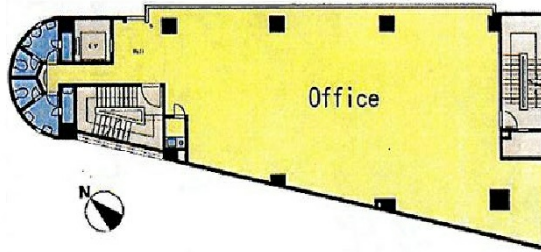


COI西青山ビル 6階78.01坪

東京都渋谷区渋谷1-11-1



物件MAP



賃貸条件	
坪数	78.01坪
階数	6階
入居可能日	
ビル情報	
所在地	東京都渋谷区渋谷1-11-1
最寄り駅	JR山手線 渋谷駅 徒歩5分 JR埼京線 渋谷駅 徒歩5分 東京メトロ銀座線 渋谷駅 徒歩5分 東京メトロ半蔵門線 渋谷駅 徒歩5分
エリア	渋谷エリア
竣工	1979年5月
耐震	耐震補強済
階数	地上7階 地下1階
用途	事務所
構造	SRC造
設備情報	
エレベーター	1基
空調	個別空調
OAフロア	OAフロア
基準階天井高	2,450mm
光ファイバー	有り
トイレ	男女別・室外
セキュリティ	有り
駐車場	無し