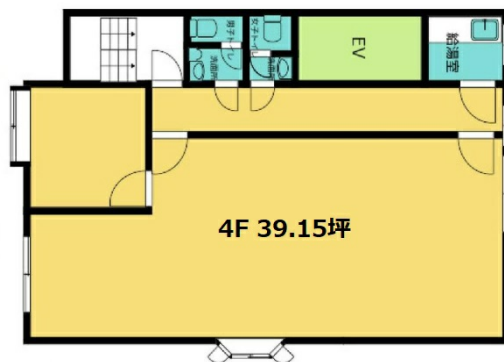


Rosette Sasazuka (ロゼットササズカ) 4階

39.15坪

東京都渋谷区笹塚3-33-2



物件MAP



賃貸条件	
月額賃料	362,000円 (税別)
坪数	39.15坪
坪単価	9,246円 (税別)
共益費	11,000円
礼金	1ヶ月
敷金 (保証金)	6ヶ月
階数	4階
入居可能日	相談

ビル情報	
所在地	東京都渋谷区笹塚3-33-2
最寄り駅	京王京王線 笹塚駅 徒歩7分
エリア	原宿・代々木・初台エリア
竣工	1990年10月
耐震	新耐震基準
階数	地上5階 地上1階
用途	事務所/店舗
構造	S造

設備情報	
エレベーター	
空調	個別空調
OAフロア	その他
基準階天井高	
光ファイバー	無し
トイレ	男女共用・室内
セキュリティ	有り
駐車場	有り



Rosette Sasazuka (ロゼットササズカ) 4階39.15坪 東京都渋谷区笹塚3-33-2

原宿・代々木・初台エリア (ビルID: 0009346) の賃貸オフィス

貸事務所・レンタルオフィス・オフィス移転ならQuickService

物件詳細はこちらから

0120-55-2620

【受付時間】平日9:30~18:30

