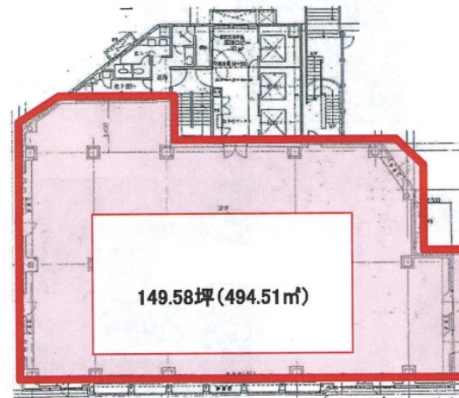


いちご笹塚ビル 5階149.58坪

東京都渋谷区笹塚2-26-2



物件MAP



賃貸条件	
月額賃料	相談
坪数	149.58坪
坪単価	相談
共益費	523,530円
礼金	無し
敷金（保証金）	10ヶ月
階数	5階（先行有）
入居可能日	即日

ビル情報	
所在地	東京都渋谷区笹塚2-26-2
最寄り駅	京王京王線 笹塚駅 徒歩6分
エリア	原宿・代々木・初台エリア
竣工	1995年3月
耐震	新耐震基準
階数	地上13階 地下1階
用途	事務所
構造	S造、一部SRC造

設備情報	
エレベーター	3基
空調	個別空調
OAフロア	OAフロア
基準階天井高	2,500mm
光ファイバー	有り
トイレ	男女別・室外
セキュリティ	有り
駐車場	有り



事務所移転の簡単検索サイト

Quick Service

クイックサービス

いちご笹塚ビル 5階149.58坪 東京都渋谷区笹塚2-26-2

原宿・代々木・初台エリア（ビルID：0009344）の賃貸オフィス

貸事務所・レンタルオフィス・オフィス移転なら**QuickService**

物件詳細はこちらから



0120-55-2620

【受付時間】平日9:30~18:30

