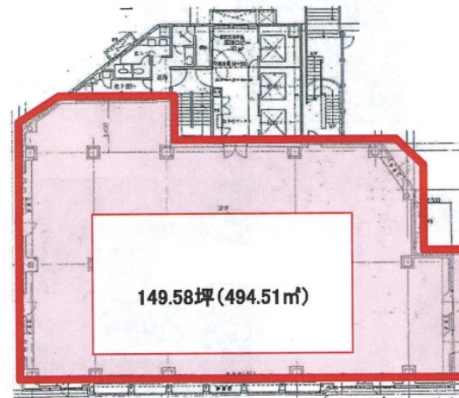


いちご笹塚ビル 3階149.58坪

東京都渋谷区笹塚2-26-2



物件MAP



| 賃貸条件 | |
|---------|----------|
| 月額賃料 | 相談 |
| 坪数 | 149.58坪 |
| 坪単価 | 相談 |
| 共益費 | 523,530円 |
| 礼金 | 無し |
| 敷金（保証金） | 10ヶ月 |
| 階数 | 3階 |
| 入居可能日 | 即日 |

| ビル情報 | |
|------|----------------|
| 所在地 | 東京都渋谷区笹塚2-26-2 |
| 最寄り駅 | 京王京王線 笹塚駅 徒歩6分 |
| エリア | 原宿・代々木・初台エリア |
| 竣工 | 1995年3月 |
| 耐震 | 新耐震基準 |
| 階数 | 地上13階 地下1階 |
| 用途 | 事務所 |
| 構造 | S造、一部SRC造 |

| 設備情報 | |
|--------|---------|
| エレベーター | 3基 |
| 空調 | 個別空調 |
| OAフロア | OAフロア |
| 基準階天井高 | 2,500mm |
| 光ファイバー | 有り |
| トイレ | 男女別・室外 |
| セキュリティ | 有り |
| 駐車場 | 有り |



事務所移転の簡単検索サイト

Quick Service

クイックサービス

いちご笹塚ビル 3階149.58坪 東京都渋谷区笹塚2-26-2

原宿・代々木・初台エリア（ビルID：0009344）の賃貸オフィス

貸事務所・レンタルオフィス・オフィス移転ならQuickService

物件詳細はこちらから



0120-55-2620

【受付時間】平日9:30~18:30

