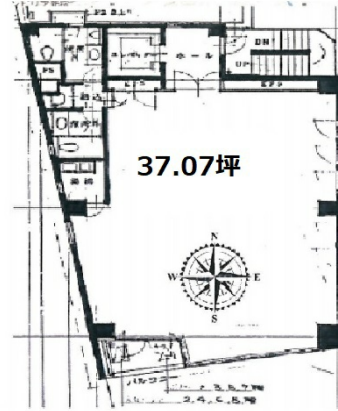


笹塚グリーンライフビル 6階37.07坪

東京都渋谷区笹塚2-21-12



物件MAP



賃貸条件	
坪数	37.07坪
階数	6階
入居可能日	
ビル情報	
所在地	東京都渋谷区笹塚2-21-12
最寄り駅	京王京王線 笹塚駅 徒歩5分
エリア	原宿・代々木・初台エリア
竣工	1992年1月
耐震	新耐震基準
階数	地上9階
用途	事務所
構造	S造
設備情報	
エレベーター	1基
空調	個別空調
OAフロア	OAフロア
基準階天井高	2,450mm
光ファイバー	有り
トイレ	男女別・室外
セキュリティ	有り
駐車場	無し



笹塚グリーンライフビル 6階37.07坪 東京都渋谷区笹塚2-21-12

原宿・代々木・初台エリア (ビルID: 0009341) の賃貸オフィス

貸事務所・レンタルオフィス・オフィス移転ならQuickService

物件詳細はこちらから

 0120-55-2620

【受付時間】平日9:30~18:30

