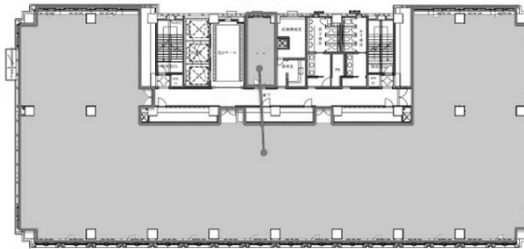


JMFビル笹塚01 3階307.93坪

東京都渋谷区笹塚2-1-6



物件MAP



賃貸条件	
月額賃料	相談
坪数	307.93坪
坪単価	相談
共益費	1,077,755円
礼金	無し
敷金（保証金）	12ヶ月
階数	3階
入居可能日	2024年9月

ビル情報	
所在地	東京都渋谷区笹塚2-1-6
最寄り駅	京王京王線 笹塚駅 徒歩5分 京王京王線 幡ヶ谷駅 徒歩9分
エリア	原宿・代々木・初台エリア
竣工	1995年3月
耐震	新耐震基準
階数	地上8階 地下2階
用途	事務所
構造	SRC造

設備情報	
エレベーター	3基
空調	セントラル空調
OAフロア	OAフロア
基準階天井高	2,600mm
光ファイバー	有り
トイレ	男女別・室外
セキュリティ	有り
駐車場	有り



事務所移転の簡単検索サイト

Quick Service

クイックサービス

JMFビル笹塚01 3階307.93坪 東京都渋谷区笹塚2-1-6

原宿・代々木・初台エリア（ビルID：0009335）の賃貸オフィス

貸事務所・レンタルオフィス・オフィス移転なら**QuickService**

物件詳細はこちらから

 **0120-55-2620**

【受付時間】平日9:30~18:30

