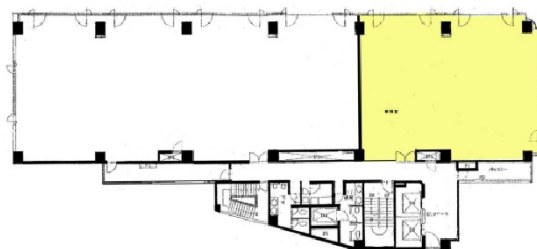


Daiwa笹塚ビル 7階55.92坪

東京都渋谷区笹塚1-64-8



物件MAP



賃貸条件	
坪数	55.92坪
階数	7階
入居可能日	

ビル情報	
所在地	東京都渋谷区笹塚1-64-8
最寄り駅	京王京王線 代田橋駅 徒歩5分 京王京王線 笹塚駅 徒歩7分
エリア	原宿・代々木・初台エリア
竣工	1992年1月
耐震	新耐震基準
階数	地上8階 地下1階
用途	事務所
構造	SRC造

設備情報	
エレベーター	2基
空調	個別空調
OAフロア	
基準階天井高	2,600mm
光ファイバー	有り
トイレ	男女別・室外
セキュリティ	有り
駐車場	有り