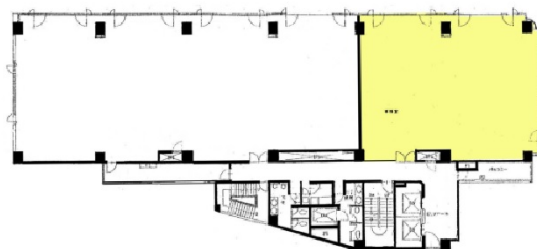


Daiwa笹塚ビル 7階55.92坪

東京都渋谷区笹塚1-64-8



物件MAP



| 賃貸条件 | |
|-------|--------|
| 坪数 | 55.92坪 |
| 階数 | 7階 |
| 入居可能日 | |

| ビル情報 | |
|------|-----------------------------------|
| 所在地 | 東京都渋谷区笹塚1-64-8 |
| 最寄り駅 | 京王京王線 代田橋駅 徒歩5分 京王京王線 笹塚駅 徒歩7分 |
| エリア | 原宿・代々木・初台エリア |
| 竣工 | 1992年1月 |
| 耐震 | 新耐震基準 |
| 階数 | 地上8階 地下1階 |
| 用途 | 事務所 |
| 構造 | SRC造 |

| 設備情報 | |
|--------|---------|
| エレベーター | 2基 |
| 空調 | 個別空調 |
| OAフロア | |
| 基準階天井高 | 2,600mm |
| 光ファイバー | 有り |
| トイレ | 男女別・室外 |
| セキュリティ | 有り |
| 駐車場 | 有り |




Daiwa笹塚ビル 7階55.92坪 東京都渋谷区笹塚1-64-8

原宿・代々木・初台エリア (ビルID: 0009333) の賃貸オフィス

貸事務所・レンタルオフィス・オフィス移転ならQuickService

物件詳細はこちらから

 0120-55-2620

【受付時間】平日9:30~18:30

