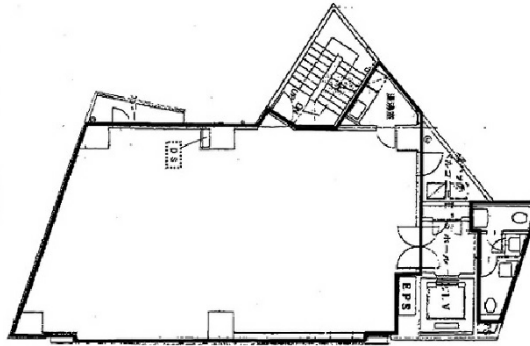


# 桜ヶ丘平井ビル 7階33.01坪

東京都渋谷区桜丘町4-24



## 物件MAP



賃貸条件	
月額賃料	相談
坪数	33.01坪
坪単価	相談
共益費	99,030円
礼金	無し
敷金（保証金）	10ヶ月
階数	7階
入居可能日	即日

ビル情報	
所在地	東京都渋谷区桜丘町4-24
最寄り駅	JR山手線 渋谷駅 徒歩5分 東急東横線 渋谷駅 徒歩5分 東京メトロ銀座線 渋谷駅 徒歩6分 東京メトロ半蔵門線 渋谷駅 徒歩7分
エリア	渋谷エリア
竣工	1988年3月
耐震	新耐震基準
階数	地上10階 地下2階
用途	事務所
構造	SRC造

設備情報	
エレベーター	1基
空調	個別空調
OAフロア	その他
基準階天井高	2,500mm
光ファイバー	有り
トイレ	男女別・室外
セキュリティ	無し
駐車場	有り



事務所移転の簡単検索サイト

Quick Service

クイックサービス

桜ヶ丘平井ビル 7階33.01坪 東京都渋谷区桜丘町4-24

渋谷エリア（ビルID：0009306）の賃貸オフィス

貸事務所・レンタルオフィス・オフィス移転ならQuickService

物件詳細はこちらから

0120-55-2620

【受付時間】平日9:30~18:30

