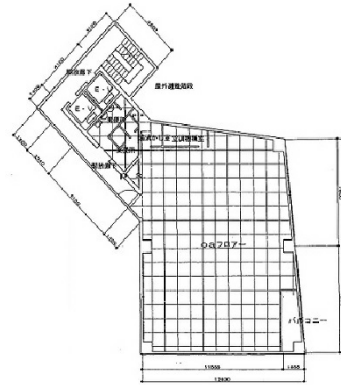


# 渋谷桜丘ビル 2階60.52坪

東京都渋谷区桜丘町4-23



## 物件MAP



賃貸条件	
月額賃料	相談
坪数	60.52坪
坪単価	相談
共益費	211,820円
礼金	1ヶ月
敷金（保証金）	8ヶ月
階数	2階
入居可能日	即日

ビル情報	
所在地	東京都渋谷区桜丘町4-23
最寄り駅	JR山手線 渋谷駅 徒歩5分 東急東横線 渋谷駅 徒歩5分
エリア	渋谷エリア
竣工	1984年1月
耐震	新耐震基準
階数	地上11階
用途	事務所
構造	S造

設備情報	
エレベーター	2基
空調	個別空調
OAフロア	OAフロア
基準階天井高	2,350mm
光ファイバー	有り
トイレ	男女別・室外
セキュリティ	無し
駐車場	無し



事務所移転の簡単検索サイト

Quick Service

クイックサービス

渋谷桜丘ビル 2階60.52坪 東京都渋谷区桜丘町4-23

渋谷エリア（ビルID：0009305）の賃貸オフィス

貸事務所・レンタルオフィス・オフィス移転ならQuickService

物件詳細はこちらから

0120-55-2620

【受付時間】平日9:30~18:30

