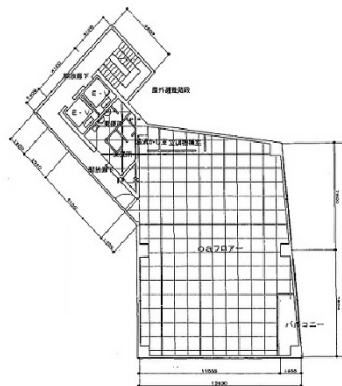


渋谷桜丘ビル 10階60.52坪

東京都渋谷区桜丘町4-23



物件MAP



| 賃貸条件 | |
|---------|----------|
| 月額賃料 | 相談 |
| 坪数 | 60.52坪 |
| 坪単価 | 相談 |
| 共益費 | 211,820円 |
| 礼金 | 無し |
| 敷金（保証金） | 8ヶ月 |
| 階数 | 10階 |
| 入居可能日 | 即日 |

| ビル情報 | |
|------|----------------------------------|
| 所在地 | 東京都渋谷区桜丘町4-23 |
| 最寄り駅 | JR山手線 渋谷駅 徒歩5分 東急東横線 渋谷駅 徒歩5分 |
| エリア | 渋谷エリア |
| 竣工 | 1984年1月 |
| 耐震 | 新耐震基準 |
| 階数 | 地上11階 |
| 用途 | 事務所 |
| 構造 | S造 |

| 設備情報 | |
|--------|---------|
| エレベーター | 2基 |
| 空調 | 個別空調 |
| OAフロア | OAフロア |
| 基準階天井高 | 2,350mm |
| 光ファイバー | 有り |
| トイレ | 男女別・室外 |
| セキュリティ | 無し |
| 駐車場 | 無し |



事務所移転の簡単検索サイト

Quick Service

クイックサービス

渋谷桜丘ビル 10階60.52坪 東京都渋谷区桜丘町4-23

渋谷エリア（ビルID：0009305）の賃貸オフィス

貸事務所・レンタルオフィス・オフィス移転なら**QuickService**

物件詳細はこちらから



0120-55-2620

【受付時間】平日9:30~18:30

