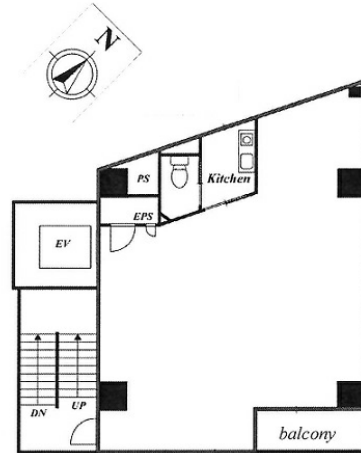


VORT渋谷桜丘 7階15.8坪

東京都渋谷区桜丘町4-14



物件MAP



| 賃貸条件 | |
|---------|---------|
| 月額賃料 | 相談 |
| 坪数 | 15.8坪 |
| 坪単価 | 相談 |
| 共益費 | 相談 |
| 礼金 | 1ヶ月 |
| 敷金（保証金） | 4ヶ月 |
| 階数 | 7階（申込有） |
| 入居可能日 | 2024年5月 |

| ビル情報 | |
|------|---|
| 所在地 | 東京都渋谷区桜丘町4-14 |
| 最寄り駅 | JR山手線 渋谷駅 徒歩8分 東京メトロ銀座線 渋谷駅 徒歩8分 東京メトロ半蔵門線 渋谷駅 徒歩8分 |
| エリア | 渋谷エリア |
| 竣工 | 2007年1月 |
| 耐震 | 新耐震基準 |
| 階数 | 地上12階 |
| 用途 | 事務所 |
| 構造 | S造 |

| 設備情報 | |
|--------|---------|
| エレベーター | 1基 |
| 空調 | 個別空調 |
| OAフロア | OAフロア |
| 基準階天井高 | |
| 光ファイバー | 有り |
| トイレ | 男女共用・室内 |
| セキュリティ | 有り |
| 駐車場 | 無し |