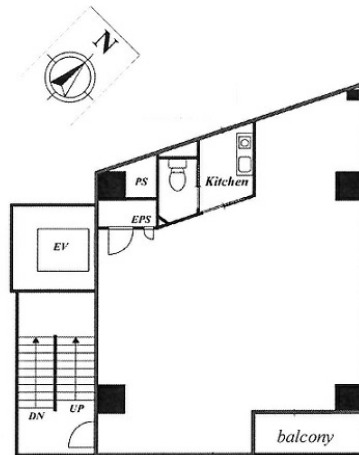


VORT渋谷桜丘 7階15.8坪

東京都渋谷区桜丘町4-14



物件MAP



賃貸条件	
月額賃料	相談
坪数	15.8坪
坪単価	相談
共益費	相談
礼金	1ヶ月
敷金（保証金）	4ヶ月
階数	7階（申込有）
入居可能日	2024年5月

ビル情報	
所在地	東京都渋谷区桜丘町4-14
最寄り駅	JR山手線 渋谷駅 徒歩8分 東京メトロ銀座線 渋谷駅 徒歩8分 東京メトロ半蔵門線 渋谷駅 徒歩8分
エリア	渋谷エリア
竣工	2007年1月
耐震	新耐震基準
階数	地上12階
用途	事務所
構造	S造

設備情報	
エレベーター	1基
空調	個別空調
OAフロア	OAフロア
基準階天井高	
光ファイバー	有り
トイレ	男女共用・室内
セキュリティ	有り
駐車場	無し



VORT渋谷桜丘 7階15.8坪 東京都渋谷区桜丘町4-14

渋谷エリア（ビルID：0009303）の賃貸オフィス

貸事務所・レンタルオフィス・オフィス移転ならQuickService

物件詳細はこちらから

0120-55-2620

【受付時間】平日9:30~18:30

