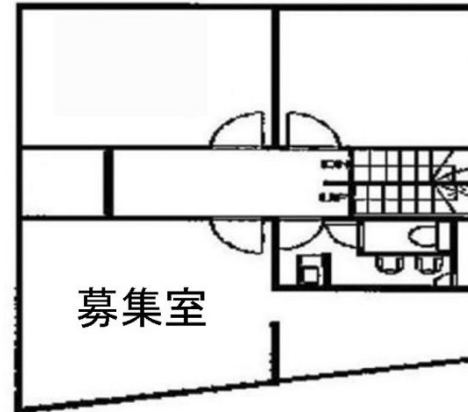


# 加藤・大谷ビル 地下1階45.4坪

東京都渋谷区桜丘町25-17



物件MAP



賃貸条件	
月額賃料	2,043,000円 (税別)
坪数	45.4坪
坪単価	45,000円 (税別)
共益費	賃料に含む
礼金	2ヶ月
敷金 (保証金)	12ヶ月
階数	B1階
入居可能日	相談

ビル情報	
所在地	東京都渋谷区桜丘町25-17
最寄り駅	JR山手線 渋谷駅 徒歩3分 京王井の頭線 神泉駅 徒歩8分 東急東横線 代官山駅 徒歩13分
エリア	渋谷エリア
竣工	1958年1月
耐震	旧耐震基準
階数	地上6階 地下1階
用途	店舗
構造	RC造

設備情報	
エレベーター	1基
空調	個別空調
OAフロア	タイルカーペット
基準階天井高	
光ファイバー	有り
トイレ	男女共用・室内
セキュリティ	無し
駐車場	無し