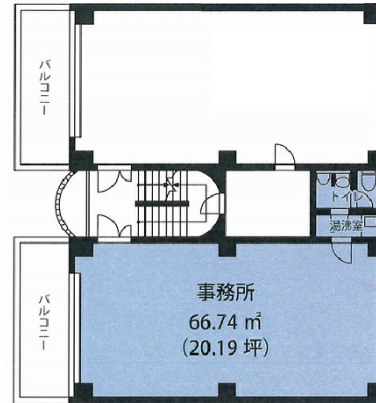


# Le quartier桜丘 3階20.19坪

東京都渋谷区桜丘町20-12



## 物件MAP



賃貸条件	
月額賃料	相談
坪数	20.19坪
坪単価	相談
共益費	40,380円
礼金	無し
敷金（保証金）	相談
階数	3階（302（先行有））
入居可能日	即日

ビル情報	
所在地	東京都渋谷区桜丘町20-12
最寄り駅	JR山手線 渋谷駅 徒歩5分
エリア	渋谷エリア
竣工	1985年10月
耐震	新耐震基準
階数	地上3階
用途	事務所
構造	RC造

設備情報	
エレベーター	
空調	個別空調
OAフロア	OAフロア
基準階天井高	2,550mm
光ファイバー	有り
トイレ	男女共用・室内
セキュリティ	有り
駐車場	無し



事務所移転の簡単検索サイト


**Le quartier桜丘 3階20.19坪** 東京都渋谷区桜丘町20-12

渋谷エリア（ビルID：0009256）の賃貸オフィス

クイックサービス

貸事務所・レンタルオフィス・オフィス移転なら**QuickService**

物件詳細はこちらから

 **0120-55-2620**

【受付時間】平日9:30~18:30

