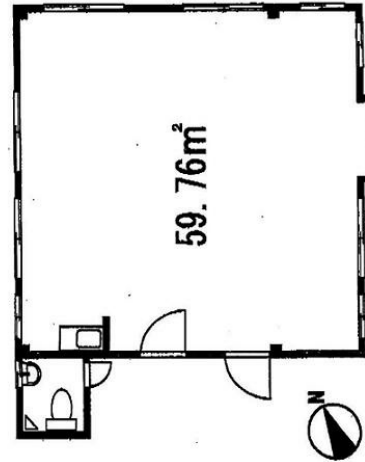


鈴木ビル 3階18.07坪

東京都渋谷区桜丘町16-7



物件MAP



賃貸条件	
月額賃料	205,000円 (税別)
坪数	18.07坪
坪単価	11,345円 (税別)
共益費	20,000円
礼金	1ヶ月
敷金 (保証金)	4ヶ月
階数	3階 (301)
入居可能日	相談

ビル情報	
所在地	東京都渋谷区桜丘町16-7
最寄り駅	JR山手線 渋谷駅 徒歩4分 京王井の頭線 神泉駅 徒歩9分 東急東横線 代官山駅 徒歩12分
エリア	渋谷エリア
竣工	1976年1月
耐震	旧耐震基準
階数	地上4階 地下1階
用途	事務所
構造	S造

設備情報	
エレベーター	
空調	個別空調
OAフロア	その他
基準階天井高	
光ファイバー	有り
トイレ	男女共用・室内
セキュリティ	無し
駐車場	無し



事務所移転の簡単検索サイト **鈴木ビル 3階18.07坪** 東京都渋谷区桜丘町16-7

渋谷エリア (ビルID: 0009246) の賃貸オフィス

貸事務所・レンタルオフィス・オフィス移転なら**QuickService**

物件詳細はこちらから

 **0120-55-2620**

【受付時間】平日9:30~18:30

