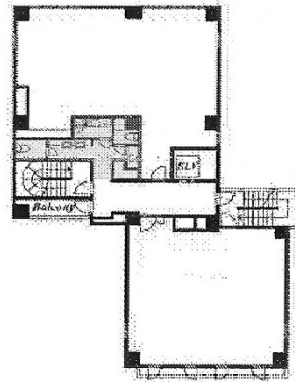


# サンライズ桜丘ビル 地下1階17.98坪

東京都渋谷区桜丘町16-6



物件MAP



賃貸条件	
月額賃料	449,500円 (税別)
坪数	17.98坪
坪単価	25,000円 (税別)
共益費	賃料に含む
礼金	1ヶ月
敷金 (保証金)	10ヶ月
階数	B1階
入居可能日	即日

ビル情報	
所在地	東京都渋谷区桜丘町16-6
最寄り駅	JR山手線 渋谷駅 徒歩4分 JR埼京線 渋谷駅 徒歩4分 東京メトロ銀座線 渋谷駅 徒歩4分 東京メトロ半蔵門線 渋谷駅 徒歩4分
エリア	渋谷エリア
竣工	1985年6月
耐震	旧耐震基準
階数	地上7階 地下1階
用途	事務所/店舗
構造	SRC造

設備情報	
エレベーター	1基
空調	個別空調
OAフロア	タイルカーペット
基準階天井高	2,450mm
光ファイバー	有り
トイレ	男女別・室外
セキュリティ	無し
駐車場	無し



事務所移転の簡単検索サイト

Quick Service

クイックサービス

サンライズ桜丘ビル 地下1階17.98坪 東京都渋谷区桜丘町16-6

渋谷エリア (ビルID: 0009245) の賃貸オフィス

貸事務所・レンタルオフィス・オフィス移転ならQuickService

物件詳細はこちらから

0120-55-2620

【受付時間】平日9:30~18:30

