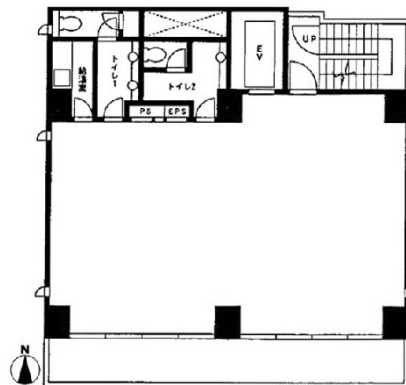


モドマルシェ渋谷桜丘 3階33.71坪

東京都渋谷区桜丘町10-4



基準階
3~7F

物件MAP



賃貸条件	
月額賃料	相談
坪数	33.71坪
坪単価	相談
共益費	101,130円
礼金	無し
敷金（保証金）	12ヶ月
階数	3階
入居可能日	即日
ビル情報	
所在地	東京都渋谷区桜丘町10-4
最寄り駅	JR山手線 渋谷駅 徒歩8分 東京メトロ銀座線 渋谷駅 徒歩8分 東急東横線 代官山駅 徒歩9分
エリア	渋谷エリア
竣工	2008年6月
耐震	新耐震基準
階数	地上8階 地下1階
用途	事務所
構造	RC造
設備情報	
エレベーター	1基
空調	個別空調
OAフロア	OAフロア
基準階天井高	3,230mm
光ファイバー	有り
トイレ	男女別・室内
セキュリティ	有り
駐車場	無し



事務所移転の簡単検索サイト

Quick Service

クイックサービス

モドマルシェ渋谷桜丘 3階33.71坪 東京都渋谷区桜丘町10-4

渋谷エリア（ビルID：0009224）の賃貸オフィス

貸事務所・レンタルオフィス・オフィス移転ならQuickService

物件詳細はこちらから



0120-55-2620

【受付時間】平日9:30~18:30

