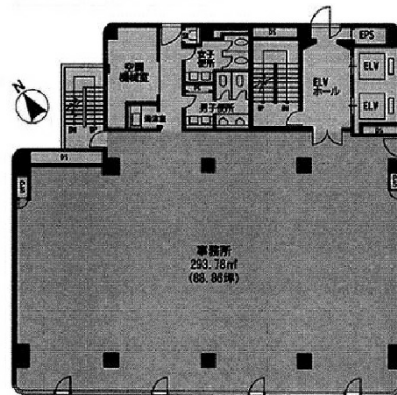


# いちご広尾ビル 10階88.86坪

東京都渋谷区広尾5-8-14



## 物件MAP



賃貸条件	
月額賃料	相談
坪数	88.86坪
坪単価	相談
共益費	相談
礼金	無し
敷金 (保証金)	相談
階数	10階
入居可能日	2024年6月

ビル情報	
所在地	東京都渋谷区広尾5-8-14
最寄り駅	東京メトロ日比谷線 広尾駅 徒歩7分
エリア	恵比寿・代官山・広尾エリア
竣工	1990年7月
耐震	新耐震基準
階数	地上10階 地下1階
用途	事務所
構造	SRC造

設備情報	
エレベーター	2基
空調	個別空調
OAフロア	OAフロア
基準階天井高	2,450mm
光ファイバー	有り
トイレ	男女別・室外
セキュリティ	有り
駐車場	有り