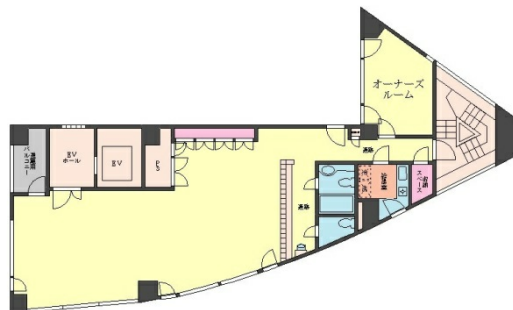


# Barbizon22 7階36.24坪

東京都渋谷区広尾5-8-11



## 物件MAP



賃貸条件	
坪数	36.24坪
階数	7階
入居可能日	

ビル情報	
所在地	東京都渋谷区広尾5-8-11
最寄り駅	東京メトロ日比谷線 広尾駅 徒歩5分
エリア	恵比寿・代官山・広尾エリア
竣工	2003年1月
耐震	新耐震基準
階数	地上9階
用途	事務所
構造	RC造

設備情報	
エレベーター	1基
空調	個別空調
OAフロア	OAフロア
基準階天井高	2,600mm
光ファイバー	有り
トイレ	男女別・室外
セキュリティ	有り
駐車場	有り