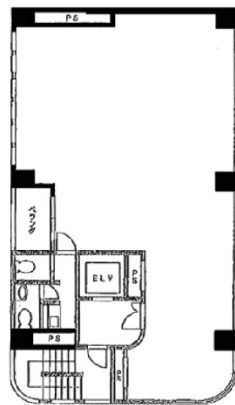


広尾西川ビル 6階35.16坪

東京都渋谷区広尾5-22-3



物件MAP



賃貸条件	
月額賃料	580,140円 (税別)
坪数	35.16坪
坪単価	16,500円 (税別)
共益費	無し
礼金	1ヶ月
敷金 (保証金)	5ヶ月
階数	6階
入居可能日	即日

ビル情報	
所在地	東京都渋谷区広尾5-22-3
最寄り駅	東京メトロ日比谷線 広尾駅 徒歩8分 JR山手線 恵比寿駅 徒歩10分 東京メトロ日比谷線 恵比寿駅 徒歩10分
エリア	恵比寿・代官山・広尾エリア
竣工	1988年3月
耐震	新耐震基準
階数	地上9階 地下1階
用途	事務所
構造	SRC造

設備情報	
エレベーター	1基
空調	個別空調
OAフロア	OAフロア
基準階天井高	2,500mm
光ファイバー	有り
トイレ	男女別・室内
セキュリティ	有り
駐車場	無し



事務所移転の簡単検索サイト

Quick Service

クイックサービス

広尾西川ビル 6階35.16坪 東京都渋谷区広尾5-22-3

恵比寿・代官山・広尾エリア (ビルID: 0009203) の賃貸オフィス

貸事務所・レンタルオフィス・オフィス移転なら**QuickService**

物件詳細はこちらから



0120-55-2620

【受付時間】平日9:30~18:30

