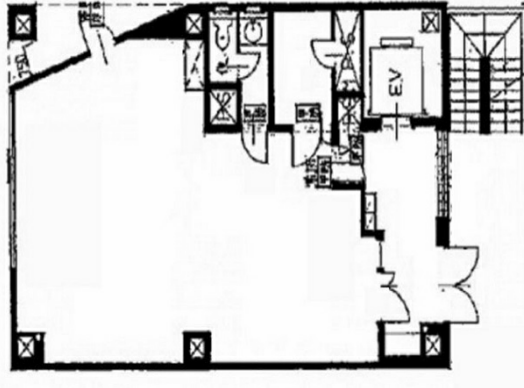


# マリオン広尾ビル 1階23.05坪

東京都渋谷区広尾5-19-11



## 物件MAP



賃貸条件	
月額賃料	500,000円 (税別)
坪数	23.05坪
坪単価	21,692円 (税別)
共益費	賃料に含む
礼金	1ヶ月
敷金 (保証金)	10ヶ月
階数	1階
入居可能日	相談

ビル情報	
所在地	東京都渋谷区広尾5-19-11
最寄り駅	東京メトロ日比谷線 恵比寿駅 徒歩5分 東京メトロ日比谷線 広尾駅 徒歩5分
エリア	恵比寿・代官山・広尾エリア
竣工	1993年1月
耐震	新耐震基準
階数	地上9階 地下1階
用途	事務所/店舗
構造	S造

設備情報	
エレベーター	1基
空調	個別空調
OAフロア	その他
基準階天井高	
光ファイバー	有り
トイレ	男女共用・室内
セキュリティ	無し
駐車場	無し