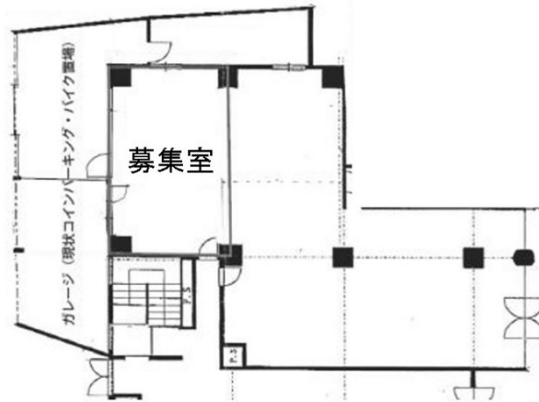


広尾オフィスビル 1階13.89坪

東京都渋谷区広尾1-3-18



物件MAP



賃貸条件	
月額賃料	347,250円 (税別)
坪数	13.89坪
坪単価	25,000円 (税別)
共益費	41,670円
礼金	1ヶ月
敷金 (保証金)	8ヶ月
階数	1階 (B)
入居可能日	即日

ビル情報	
所在地	東京都渋谷区広尾1-3-18
最寄り駅	JR山手線 恵比寿駅 徒歩5分 東京メトロ日比谷線 恵比寿駅 徒歩5分
エリア	恵比寿・代官山・広尾エリア
竣工	1971年7月
耐震	耐震補強済
階数	地上11階
用途	事務所/店舗
構造	SRC造

設備情報	
エレベーター	1基
空調	個別空調
OAフロア	
基準階天井高	
光ファイバー	有り
トイレ	男女共用・室内
セキュリティ	有り
駐車場	無し