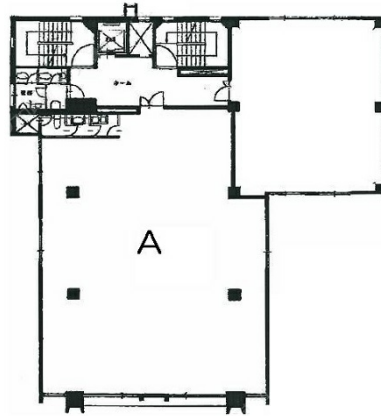


広尾オフィスビル 11階66坪

東京都渋谷区広尾1-3-18



物件MAP



賃貸条件	
月額賃料	1,551,000円 (税別)
坪数	66坪
坪単価	23,500円 (税別)
共益費	198,000円
礼金	無し
敷金 (保証金)	12ヶ月
階数	11階 (A)
入居可能日	相談

ビル情報	
所在地	東京都渋谷区広尾1-3-18
最寄り駅	JR山手線 恵比寿駅 徒歩5分 東京メトロ日比谷線 恵比寿駅 徒歩5分
エリア	恵比寿・代官山・広尾エリア
竣工	1971年7月
耐震	耐震補強済
階数	地上11階
用途	事務所
構造	SRC造

設備情報	
エレベーター	1基
空調	個別空調
OAフロア	
基準階天井高	
光ファイバー	有り
トイレ	男女共用・室内
セキュリティ	有り
駐車場	無し



事務所移転の簡単検索サイト

Quick Service

クイックサービス

広尾オフィスビル 11階66坪 東京都渋谷区広尾1-3-18

恵比寿・代官山・広尾エリア (ビルID: 0009176) の賃貸オフィス

貸事務所・レンタルオフィス・オフィス移転ならQuickService

物件詳細はこちらから



0120-55-2620

【受付時間】平日9:30~18:30

