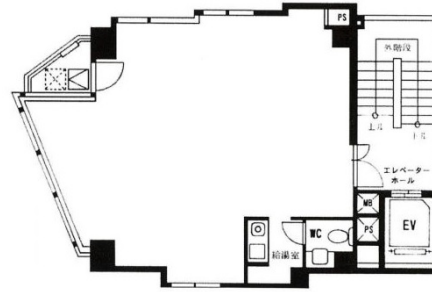


ヒカリビル 4階18.83坪

東京都渋谷区広尾1-2-1



物件MAP



賃貸条件	
月額賃料	295,000円 (税別)
坪数	18.83坪
坪単価	15,666円 (税別)
共益費	35,000円
礼金	1ヶ月
敷金 (保証金)	6ヶ月
階数	4階
入居可能日	2024年12月

ビル情報	
所在地	東京都渋谷区広尾1-2-1
最寄り駅	東京メトロ日比谷線 広尾駅 徒歩4分 JR山手線 恵比寿駅 徒歩4分
エリア	恵比寿・代官山・広尾エリア
竣工	1995年1月
耐震	新耐震基準
階数	地上6階 地下1階
用途	事務所
構造	S造

設備情報	
エレベーター	1基
空調	個別空調
OAフロア	その他
基準階天井高	
光ファイバー	有り
トイレ	男女共用・室内
セキュリティ	無し
駐車場	無し