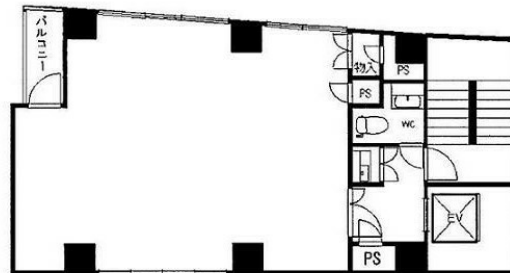


BRエビスAKビル 4階20.35坪

東京都渋谷区広尾1-15-6



物件MAP



賃貸条件	
月額賃料	相談
坪数	20.35坪
坪単価	相談
共益費	相談
礼金	無し
敷金（保証金）	相談
階数	4階
入居可能日	2024年9月

ビル情報	
所在地	東京都渋谷区広尾1-15-6
最寄り駅	JR山手線 恵比寿駅 徒歩4分 JR埼京線 恵比寿駅 徒歩4分 東京メトロ日比谷線 恵比寿駅 徒歩4分
エリア	恵比寿・代官山・広尾エリア
竣工	1989年9月
耐震	新耐震基準
階数	地上7階
用途	事務所
構造	RC造

設備情報	
エレベーター	1基
空調	個別空調
OAフロア	その他
基準階天井高	
光ファイバー	有り
トイレ	男女共用・室内
セキュリティ	有り
駐車場	無し



事務所移転の簡単検索サイト

BRエビスAKビル 4階20.35坪 東京都渋谷区広尾1-15-6

恵比寿・代官山・広尾エリア（ビルID：0009167）の賃貸オフィス

クイックサービス

貸事務所・レンタルオフィス・オフィス移転なら**QuickService**

物件詳細はこちらから

 **0120-55-2620**

【受付時間】平日9:30~18:30

