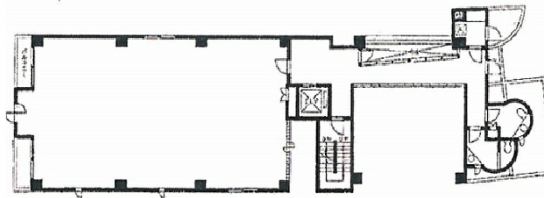


# テック広尾ビル 5階60.18坪

東京都渋谷区広尾1-10-5



## 物件MAP



賃貸条件	
月額賃料	相談
坪数	60.18坪
坪単価	相談
共益費	240,720円
礼金	無し
敷金（保証金）	10ヶ月
階数	5階
入居可能日	相談

ビル情報	
所在地	東京都渋谷区広尾1-10-5
最寄り駅	東京メトロ日比谷線 広尾駅 徒歩8分 JR山手線 恵比寿駅 徒歩9分 東京メトロ日比谷線 恵比寿駅 徒歩11分
エリア	恵比寿・代官山・広尾エリア
竣工	1992年2月
耐震	新耐震基準
階数	地上9階
用途	事務所
構造	RC造

設備情報	
エレベーター	
空調	個別空調
OAフロア	その他
基準階天井高	2,550mm
光ファイバー	有り
トイレ	調査中
セキュリティ	無し
駐車場	無し