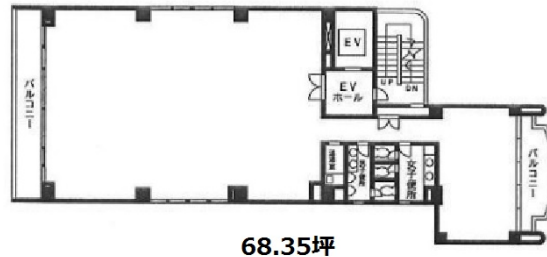


# 越山LKビル 6階68.35坪

東京都渋谷区広尾1-10-4



## 物件MAP



賃貸条件	
月額賃料	1,708,750円（税別）
坪数	68.35坪
坪単価	25,000円（税別）
共益費	205,050円
礼金	無し
敷金（保証金）	1ヶ月
階数	6階（申込有）
入居可能日	即日

ビル情報	
所在地	東京都渋谷区広尾1-10-4
最寄り駅	JR山手線 恵比寿駅 徒歩9分 東京メトロ日比谷線 恵比寿駅 徒歩10分 東京メトロ日比谷線 広尾駅 徒歩9分
エリア	恵比寿・代官山・広尾エリア
竣工	1989年3月
耐震	新耐震基準
階数	地上9階 地下1階
用途	事務所
構造	S造

設備情報	
エレベーター	1基
空調	個別空調
OAフロア	その他
基準階天井高	2,450mm
光ファイバー	有り
トイレ	男女別・室外
セキュリティ	有り
駐車場	無し



事務所移転の簡単検索サイト

越山LKビル 6階68.35坪 東京都渋谷区広尾1-10-4

恵比寿・代官山・広尾エリア（ビルID：0009155）の賃貸オフィス

クイックサービス

貸事務所・レンタルオフィス・オフィス移転ならQuickService

物件詳細はこちらから

 0120-55-2620

【受付時間】平日9:30~18:30

