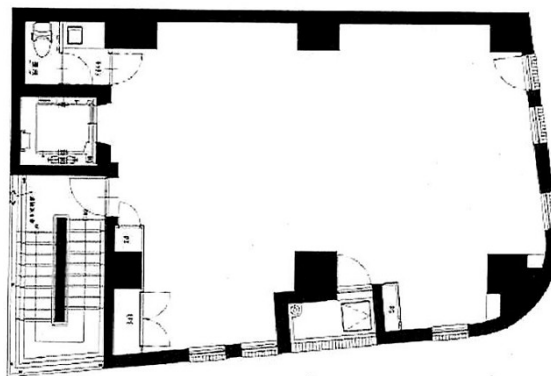


# 恵比寿齋信ビル 4階22.76坪

東京都渋谷区恵比寿南3-1-24



## 物件MAP



賃貸条件	
月額賃料	450,000円 (税別)
坪数	22.76坪
坪単価	19,772円 (税別)
共益費	44,000円
礼金	無し
敷金 (保証金)	6ヶ月
階数	4階
入居可能日	2024年7月

ビル情報	
所在地	東京都渋谷区恵比寿南3-1-24
最寄り駅	東京メトロ日比谷線 恵比寿駅 徒歩5分 JR山手線 恵比寿駅 徒歩5分 東急東横線 代官山駅 徒歩6分
エリア	恵比寿・代官山・広尾エリア
竣工	2006年8月
耐震	新耐震基準
階数	地上7階
用途	事務所
構造	RC造

設備情報	
エレベーター	
空調	個別空調
OAフロア	OAフロア
基準階天井高	
光ファイバー	無し
トイレ	男女共用・室内
セキュリティ	有り
駐車場	無し



事務所移転の簡単検索サイト

Quick Service

クイックサービス

恵比寿齋信ビル 4階22.76坪 東京都渋谷区恵比寿南3-1-24

恵比寿・代官山・広尾エリア (ビルID: 0009127) の賃貸オフィス

貸事務所・レンタルオフィス・オフィス移転ならQuickService

物件詳細はこちらから

0120-55-2620

【受付時間】平日9:30~18:30

