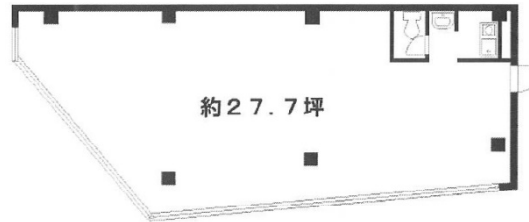


雨宮ビル 6階26.62坪

東京都渋谷区恵比寿南1-2-8



物件MAP



賃貸条件	
月額賃料	490,000円 (税別)
坪数	26.62坪
坪単価	18,407円 (税別)
共益費	賃料に含む
礼金	1ヶ月
敷金 (保証金)	8ヶ月
階数	6階 (601)
入居可能日	相談

ビル情報	
所在地	東京都渋谷区恵比寿南1-2-8
最寄り駅	東京メトロ日比谷線 恵比寿駅 徒歩2分
エリア	恵比寿・代官山・広尾エリア
竣工	1970年6月
耐震	旧耐震基準
階数	地上1階 地上1階
用途	事務所/店舗
構造	S造

設備情報	
エレベーター	1基
空調	個別空調
OAフロア	タイルカーペット
基準階天井高	
光ファイバー	有り
トイレ	男女共用・室内
セキュリティ	無し
駐車場	無し