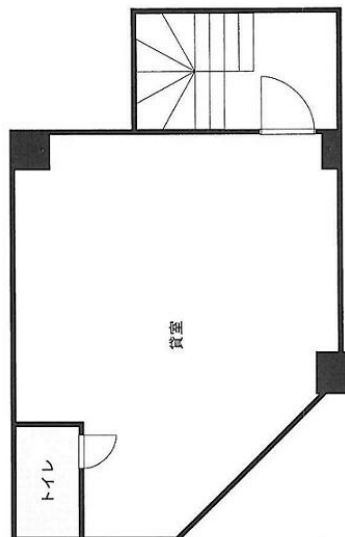


サンポウ恵比寿ビル 地下1階14.07坪

東京都渋谷区恵比寿南1-2-6



物件MAP



賃貸条件	
月額賃料	534,660円（税別）
坪数	14.07坪
坪単価	38,000円（税別）
共益費	無し
礼金	無し
敷金（保証金）	8ヶ月
階数	B1階
入居可能日	2024年6月

ビル情報	
所在地	東京都渋谷区恵比寿南1-2-6
最寄り駅	東京メトロ日比谷線 恵比寿駅 徒歩1分 JR山手線 恵比寿駅 徒歩2分 JR埼京線 恵比寿駅 徒歩2分
エリア	恵比寿・代官山・広尾エリア
竣工	1990年1月
耐震	新耐震基準
階数	地上9階
用途	店舗
構造	SRC造

設備情報	
エレベーター	1基
空調	個別空調
OAフロア	その他
基準階天井高	
光ファイバー	無し
トイレ	男女共用・室内
セキュリティ	有り
駐車場	無し



事務所移転の簡単検索サイト

サンポウ恵比寿ビル 地下1階14.07坪 東京都渋谷区恵比寿南1-2-6

恵比寿・代官山・広尾エリア（ビルID：0009092）の賃貸オフィス

貸事務所・レンタルオフィス・オフィス移転ならQuickService

物件詳細はこちらから

 0120-55-2620

【受付時間】平日9:30~18:30

