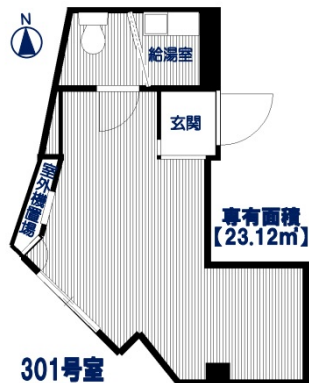


中島ビル 3階6.99坪

東京都渋谷区恵比寿南1-11-19



物件MAP



賃貸条件	
月額賃料	130,000円 (税別)
坪数	6.99坪
坪単価	18,598円 (税別)
共益費	5,000円
礼金	無し
敷金 (保証金)	2ヶ月
階数	3階 (301)
入居可能日	即日

ビル情報	
所在地	東京都渋谷区恵比寿南1-11-19
最寄り駅	JR山手線 恵比寿駅 徒歩2分 東急東横線 代官山駅 徒歩8分 東京メトロ日比谷線 中目黒駅 徒歩13分
エリア	恵比寿・代官山・広尾エリア
竣工	1973年5月
耐震	旧耐震基準
階数	地上4階 地下1階
用途	事務所
構造	RC造

設備情報	
エレベーター	
空調	個別空調
OAフロア	その他
基準階天井高	
光ファイバー	有り
トイレ	男女共用・室内
セキュリティ	無し
駐車場	無し