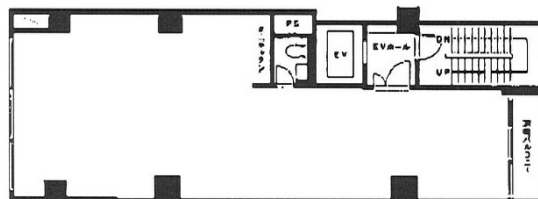


スズキビル 4階26.91坪

東京都渋谷区恵比寿西2-7-1



物件MAP



賃貸条件	
月額賃料	420,000円（税別）
坪数	26.91坪
坪単価	15,608円（税別）
共益費	賃料に含む
礼金	1ヶ月
敷金（保証金）	6ヶ月
階数	4階
入居可能日	即日

ビル情報	
所在地	東京都渋谷区恵比寿西2-7-1
最寄り駅	JR山手線 恵比寿駅 徒歩5分 JR埼京線 恵比寿駅 徒歩5分 東京メトロ日比谷線 恵比寿駅 徒歩5分
エリア	恵比寿・代官山・広尾エリア
竣工	1991年4月
耐震	新耐震基準
階数	地上7階
用途	事務所
構造	SRC造

設備情報	
エレベーター	1基
空調	個別空調
OAフロア	その他
基準階天井高	
光ファイバー	有り
トイレ	男女共用・室内
セキュリティ	無し
駐車場	無し



事務所移転の簡単検索サイト

Quick Service

クイックサービス

スズキビル 4階26.91坪 東京都渋谷区恵比寿西2-7-1

恵比寿・代官山・広尾エリア（ビルID：0009051）の賃貸オフィス

貸事務所・レンタルオフィス・オフィス移転なら**QuickService**

物件詳細はこちらから



0120-55-2620

【受付時間】平日9:30~18:30

