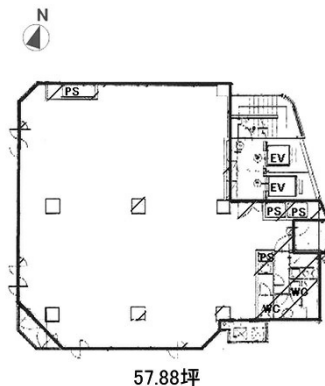


# 第28荒井ビル(星ビル) 2階38.87坪

東京都渋谷区恵比寿西2-4-5



## 物件MAP



賃貸条件	
月額賃料	相談
坪数	38.87坪
坪単価	相談
共益費	賃料に含む
礼金	無し
敷金（保証金）	10ヶ月
階数	2階（申込有）
入居可能日	即日

ビル情報	
所在地	東京都渋谷区恵比寿西2-4-5
最寄り駅	東急東横線 代官山駅 徒歩6分 JR山手線 恵比寿駅 徒歩7分 東京メトロ日比谷線 中目黒駅 徒歩14分 JR山手線 渋谷駅 徒歩14分
エリア	恵比寿・代官山・広尾エリア
竣工	1989年1月
耐震	新耐震基準
階数	地上9階 地下1階
用途	事務所
構造	S造

設備情報	
エレベーター	2基
空調	個別空調
OAフロア	OAフロア
基準階天井高	2,500mm
光ファイバー	有り
トイレ	男女別・室外
セキュリティ	有り
駐車場	有り