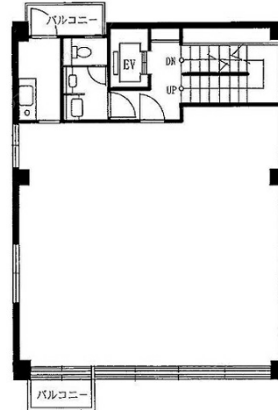


# NSビル 3階24.02坪

東京都渋谷区恵比寿西2-3-2



## 物件MAP



賃貸条件	
月額賃料	450,477円 (税別)
坪数	24.02坪
坪単価	18,754円 (税別)
共益費	50,000円
礼金	1ヶ月
敷金 (保証金)	4ヶ月
階数	3階
入居可能日	即日

ビル情報	
所在地	東京都渋谷区恵比寿西2-3-2
最寄り駅	JR山手線 恵比寿駅 徒歩5分 東急東横線 代官山駅 徒歩6分 東京メトロ日比谷線 中目黒駅 徒歩14分 JR山手線 渋谷駅 徒歩14分
エリア	恵比寿・代官山・広尾エリア
竣工	1984年2月
耐震	新耐震基準
階数	地上8階
用途	事務所/店舗
構造	RC造

設備情報	
エレベーター	1基
空調	個別空調
OAフロア	OAフロア
基準階天井高	2,400mm
光ファイバー	有り
トイレ	男女共用・室内
セキュリティ	無し
駐車場	無し



事務所移転の簡単検索サイト

**NSビル 3階24.02坪** 東京都渋谷区恵比寿西2-3-2

恵比寿・代官山・広尾エリア (ビルID: 0009043) の賃貸オフィス

クイックサービス

貸事務所・レンタルオフィス・オフィス移転なら**QuickService**

物件詳細はこちらから

 **0120-55-2620**

【受付時間】平日9:30~18:30

