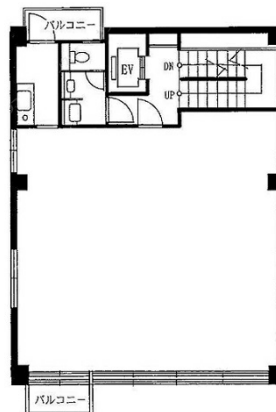


# NSビル 7階24.02坪

東京都渋谷区恵比寿西2-3-2



## 物件MAP



賃貸条件	
月額賃料	480,000円（税別）
坪数	24.02坪
坪単価	19,983円（税別）
共益費	50,000円
礼金	1ヶ月
敷金（保証金）	4ヶ月
階数	7階
入居可能日	即日

ビル情報	
所在地	東京都渋谷区恵比寿西2-3-2
最寄り駅	JR山手線 恵比寿駅 徒歩5分 東急東横線 代官山駅 徒歩6分 東京メトロ日比谷線 中目黒駅 徒歩14分 JR山手線 渋谷駅 徒歩14分
エリア	恵比寿・代官山・広尾エリア
竣工	1984年2月
耐震	新耐震基準
階数	地上8階
用途	事務所
構造	RC造

設備情報	
エレベーター	1基
空調	個別空調
OAフロア	OAフロア
基準階天井高	2,400mm
光ファイバー	有り
トイレ	男女共用・室内
セキュリティ	無し
駐車場	無し



NSビル 7階24.02坪 東京都渋谷区恵比寿西2-3-2

恵比寿・代官山・広尾エリア（ビルID：0009043）の賃貸オフィス

貸事務所・レンタルオフィス・オフィス移転ならQuickService

物件詳細はこちらから



0120-55-2620

【受付時間】平日9:30～18:30

