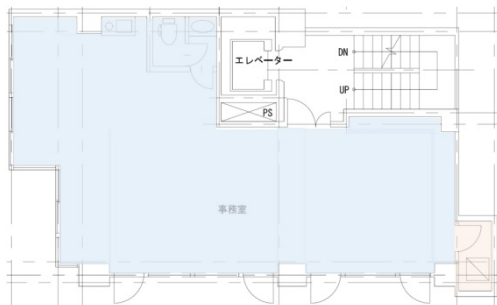


えびす第1 8階18.47坪

東京都渋谷区恵比寿西1-17-1



物件MAP



賃貸条件	
月額賃料	相談
坪数	18.47坪
坪単価	相談
共益費	賃料に含む
礼金	1ヶ月
敷金（保証金）	10ヶ月
階数	8階
入居可能日	即日

ビル情報	
所在地	東京都渋谷区恵比寿西1-17-1
最寄り駅	東京メトロ日比谷線 恵比寿駅 徒歩8分
エリア	恵比寿・代官山・広尾エリア
竣工	1983年3月
耐震	新耐震基準
階数	地上8階
用途	事務所/店舗
構造	S造

設備情報	
エレベーター	1基
空調	個別空調
OAフロア	
基準階天井高	2,330mm
光ファイバー	調査中
トイレ	男女共用・室内
セキュリティ	有り
駐車場	無し



事務所移転の簡単検索サイト

Quick Service

クイックサービス

えびす第1 8階18.47坪 東京都渋谷区恵比寿西1-17-1

恵比寿・代官山・広尾エリア（ビルID：0008978）の賃貸オフィス

貸事務所・レンタルオフィス・オフィス移転なら**QuickService**

物件詳細はこちらから



0120-55-2620

【受付時間】平日9:30~18:30

