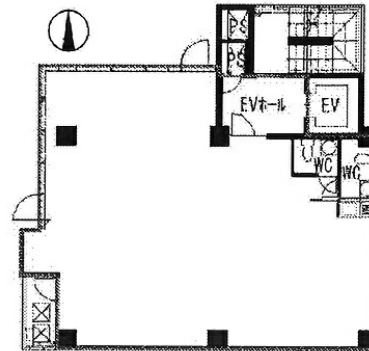


# ルネスE・B・I 4階31.71坪

東京都渋谷区恵比寿西1-12-12



## 物件MAP



| 賃貸条件     |               |
|----------|---------------|
| 月額賃料     | 700,000円 (税別) |
| 坪数       | 31.71坪        |
| 坪単価      | 22,075円 (税別)  |
| 共益費      | 賃料に含む         |
| 礼金       | 1ヶ月           |
| 敷金 (保証金) | 6ヶ月           |
| 階数       | 4階            |
| 入居可能日    | 2024年7月       |

| ビル情報 |   |
|------|---|
| 所在地  | 東京都渋谷区恵比寿西1-12-12   |
| 最寄り駅 | 東京メトロ日比谷線 恵比寿駅 徒歩2分<br>JR山手線 恵比寿駅 徒歩5分<br>JR埼京線 恵比寿駅 徒歩5分 |
| エリア  | 恵比寿・代官山・広尾エリア   |
| 竣工   | 1990年5月   |
| 耐震   | 新耐震基準   |
| 階数   | 地上8階 地上1階   |
| 用途   | 事務所   |
| 構造   | SRC造  |

| 設備情報   |         |
|--------|---------|
| エレベーター | 1基      |
| 空調     | 個別空調    |
| OAフロア  | その他     |
| 基準階天井高 | 2,420mm |
| 光ファイバー | 有り      |
| トイレ    | 男女別・室外  |
| セキュリティ | 有り      |
| 駐車場    | 無し      |