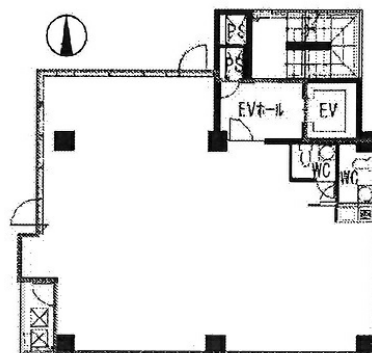


# ルネスE・B・I 4階31.71坪

東京都渋谷区恵比寿西1-12-12



## 物件MAP



賃貸条件	
月額賃料	700,000円 (税別)
坪数	31.71坪
坪単価	22,075円 (税別)
共益費	賃料に含む
礼金	1ヶ月
敷金 (保証金)	6ヶ月
階数	4階
入居可能日	2024年7月

ビル情報	
所在地	東京都渋谷区恵比寿西1-12-12
最寄り駅	東京メトロ日比谷線 恵比寿駅 徒歩2分 JR山手線 恵比寿駅 徒歩5分 JR埼京線 恵比寿駅 徒歩5分
エリア	恵比寿・代官山・広尾エリア
竣工	1990年5月
耐震	新耐震基準
階数	地上8階 地上1階
用途	事務所
構造	SRC造

設備情報	
エレベーター	1基
空調	個別空調
OAフロア	その他
基準階天井高	2,420mm
光ファイバー	有り
トイレ	男女別・室外
セキュリティ	有り
駐車場	無し



事務所移転の簡単検索サイト

Quick Service

クイックサービス

ルネスE・B・I 4階31.71坪 東京都渋谷区恵比寿西1-12-12

恵比寿・代官山・広尾エリア (ビルID: 0008959) の賃貸オフィス

貸事務所・レンタルオフィス・オフィス移転ならQuickService

物件詳細はこちらから

0120-55-2620

【受付時間】平日9:30~18:30

