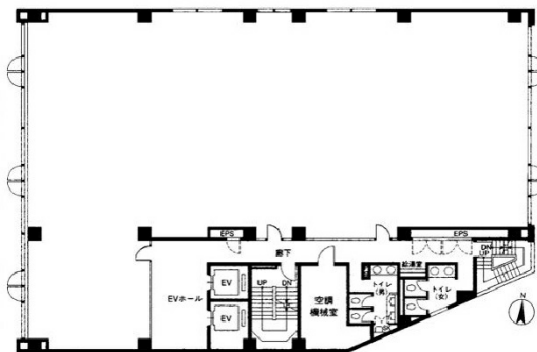


# フジワラビルディング 2階143.34坪

東京都渋谷区恵比寿西1-10-11



## 物件MAP



賃貸条件	
坪数	143.34坪
階数	2階
入居可能日	
ビル情報	
所在地	東京都渋谷区恵比寿西1-10-11
最寄り駅	東京メトロ日比谷線 恵比寿駅 徒歩1分 JR山手線 恵比寿駅 徒歩4分 東急東横線 代官山駅 徒歩7分 東京メトロ日比谷線 中目黒駅 徒歩11分
エリア	恵比寿・代官山・広尾エリア
竣工	1990年1月
耐震	新耐震基準
階数	地上8階 地下1階
用途	事務所
構造	SRC造
設備情報	
エレベーター	2基
空調	個別空調
OAフロア	OAフロア
基準階天井高	2,550mm
光ファイバー	有り
トイレ	男女別・室外
セキュリティ	有り
駐車場	有り



事務所移転の簡単検索サイト

**Quick Service**

クイックサービス

フジワラビルディング 2階143.34坪 東京都渋谷区恵比寿西1-10-11

恵比寿・代官山・広尾エリア (ビルID: 0008952) の賃貸オフィス

貸事務所・レンタルオフィス・オフィス移転なら**QuickService**

物件詳細はこちらから

 **0120-55-2620**

【受付時間】平日9:30~18:30

