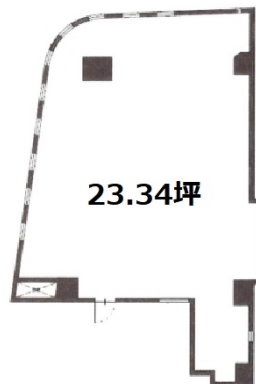


サニーガーデン 1階23.34坪

東京都渋谷区恵比寿西1-6-7



物件MAP



賃貸条件	
月額賃料	583,500円 (税別)
坪数	23.34坪
坪単価	25,000円 (税別)
共益費	賃料に含む
礼金	1ヶ月
敷金 (保証金)	10ヶ月
階数	1階
入居可能日	即日

ビル情報	
所在地	東京都渋谷区恵比寿西1-6-7
最寄り駅	東京メトロ日比谷線 恵比寿駅 徒歩2分 JR山手線 恵比寿駅 徒歩3分 東急東横線 代官山駅 徒歩7分
エリア	恵比寿・代官山・広尾エリア
竣工	1998年10月
耐震	新耐震基準
階数	地上7階 地下1階
用途	店舗
構造	RC造

設備情報	
エレベーター	1基
空調	個別空調
OAフロア	その他
基準階天井高	2,400mm
光ファイバー	有り
トイレ	男女共用・室内
セキュリティ	有り
駐車場	無し



事務所移転の簡単検索サイト

Quick Service

クイックサービス

サニーガーデン 1階23.34坪 東京都渋谷区恵比寿西1-6-7

恵比寿・代官山・広尾エリア (ビルID: 0008949) の賃貸オフィス

貸事務所・レンタルオフィス・オフィス移転ならQuickService

物件詳細はこちらから



0120-55-2620

【受付時間】平日9:30~18:30

