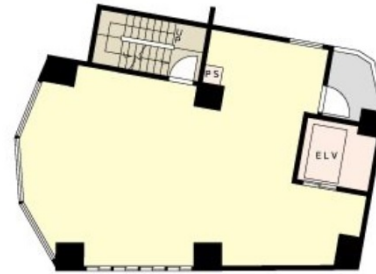


# Barbizon105 7階18.72坪

東京都渋谷区恵比寿4-4-1



物件MAP



賃貸条件	
坪数	18.72坪
階数	7階
入居可能日	
ビル情報	
所在地	東京都渋谷区恵比寿4-4-1
最寄り駅	東京メトロ日比谷線 恵比寿駅 徒歩1分
エリア	恵比寿・代官山・広尾エリア
竣工	2019年12月
耐震	旧耐震基準
階数	地上8階 地下1階
用途	店舗
構造	RC造
設備情報	
エレベーター	1基
空調	個別空調
OAフロア	その他
基準階天井高	
光ファイバー	有り
トイレ	調査中
セキュリティ	無し
駐車場	無し