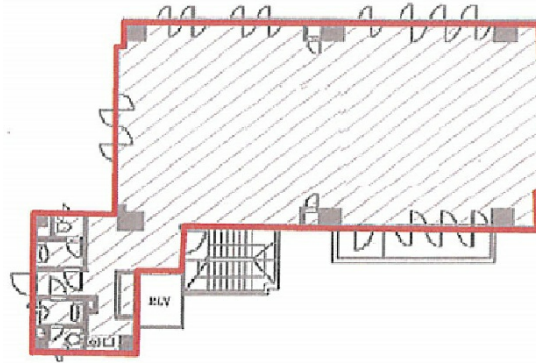


# ebisu422 4階46.81坪

東京都渋谷区恵比寿4-22-10



## 物件MAP



賃貸条件	
月額賃料	相談
坪数	46.81坪
坪単価	相談
共益費	140,430円
礼金	無し
敷金（保証金）	12ヶ月
階数	4階（申込有）
入居可能日	即日

ビル情報	
所在地	東京都渋谷区恵比寿4-22-10
最寄り駅	JR山手線 恵比寿駅 徒歩6分 東京メトロ日比谷線 恵比寿駅 徒歩7分
エリア	恵比寿・代官山・広尾エリア
竣工	1993年3月
耐震	新耐震基準
階数	地上9階 地下1階
用途	事務所
構造	SRC造

設備情報	
エレベーター	1基
空調	個別空調
OAフロア	OAフロア
基準階天井高	2,525mm
光ファイバー	有り
トイレ	男女別・室内
セキュリティ	有り
駐車場	有り



事務所移転の簡単検索サイト

Quick Service

クイックサービス

**ebisu422 4階46.81坪** 東京都渋谷区恵比寿4-22-10

恵比寿・代官山・広尾エリア（ビルID：0008922）の賃貸オフィス

貸事務所・レンタルオフィス・オフィス移転ならQuickService

物件詳細はこちらから

 **0120-55-2620**

【受付時間】平日9:30~18:30

