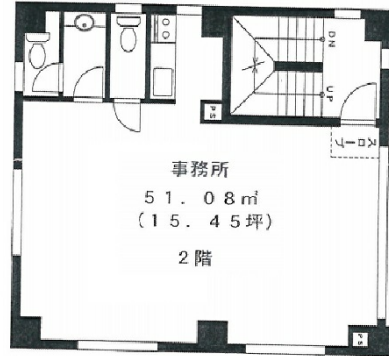


あすかビル 2階15.45坪

東京都渋谷区恵比寿4-10-3



物件MAP



賃貸条件	
月額賃料	309,000円 (税別)
坪数	15.45坪
坪単価	20,000円 (税別)
共益費	無し
礼金	1ヶ月
敷金 (保証金)	6ヶ月
階数	2階 (201)
入居可能日	即日

ビル情報	
所在地	東京都渋谷区恵比寿4-10-3
最寄り駅	JR山手線 恵比寿駅 徒歩5分 JR埼京線 恵比寿駅 徒歩5分 東京メトロ日比谷線 恵比寿駅 徒歩5分
エリア	恵比寿・代官山・広尾エリア
竣工	2006年12月
耐震	新耐震基準
階数	地上3階
用途	事務所
構造	S造

設備情報	
エレベーター	
空調	個別空調
OAフロア	OAフロア
基準階天井高	
光ファイバー	無し
トイレ	男女別・室内
セキュリティ	無し
駐車場	無し



事務所移転の簡単検索サイト

Quick Service

クイックサービス

あすかビル 2階15.45坪 東京都渋谷区恵比寿4-10-3

恵比寿・代官山・広尾エリア (ビルID: 0008916) の賃貸オフィス

貸事務所・レンタルオフィス・オフィス移転なら**QuickService**

物件詳細はこちらから



0120-55-2620

【受付時間】平日9:30~18:30

