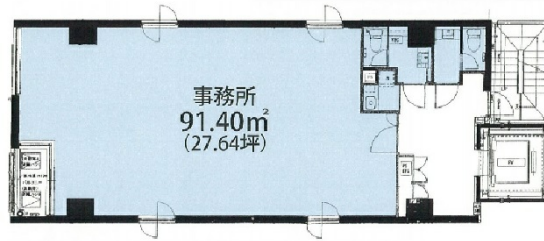


# EBISU ONE BLDG 7階27.64坪

東京都渋谷区恵比寿1-8-4



## 物件MAP



賃貸条件	
月額賃料	相談
坪数	27.64坪
坪単価	相談
共益費	相談
礼金	無し
敷金（保証金）	相談
階数	7階
入居可能日	2024年9月

ビル情報	
所在地	東京都渋谷区恵比寿1-8-4
最寄り駅	JR山手線 恵比寿駅 徒歩3分 東京メトロ日比谷線 恵比寿駅 徒歩3分
エリア	恵比寿・代官山・広尾エリア
竣工	2013年9月
耐震	新耐震基準
階数	地上9階
用途	事務所
構造	RC造、一部S造

設備情報	
エレベーター	1基
空調	個別空調
OAフロア	OAフロア
基準階天井高	2,600mm
光ファイバー	有り
トイレ	男女別・室外
セキュリティ	有り
駐車場	無し